

# Catalogue des formations

2019  
2020

ESM - FORMATION &  
RECHERCHE EN SOINS

RECHERCHE

MANAGEMENT

SANTÉ MENTALE

PRATIQUES PROFESSIONNELLES





## Quand la formation devient une évidence

*Conscient des enjeux et des challenges que vous devez relever, vous les acteurs paramédicaux des secteurs sanitaires et médico-sociaux, l'ESM - Formation & Recherche en Soins vous accompagne une nouvelle fois dans le développement de vos compétences et vous permet de répondre à vos besoins de formation.*

*Département de formation de la Faculté de Médecine de l'Université Paris-Est Créteil (UPEC), l'ESM tisse des liens entre les savoirs universitaires et savoirs professionnels afin de développer les aptitudes et les compétences des professionnels dans l'organisation des soins au sein des établissements.*

*J'ai le plaisir de vous présenter notre catalogue de formation 2019-2020. Cette brochure propose une palette variée de formations que nous avons construite pour répondre à vos besoins et attentes en termes de formations professionnelles et diplômantes.*

*Ce catalogue est évolutif et chaque année nous vous proposons des formations correspondant au mieux aux exigences du terrain, afin de permettre une prise en charge de qualité et garantir des organisations efficaces dans les structures de soins.*

Patrick FARNULT  
Directeur de l'ESM - Formation & Recherche en Soins

### L'ESM

Créée sous forme de GIP en 1996 à l'initiative conjointe de la Mutualité Fonction Publique et de l'Université Paris-Est Créteil (UPEC), l'école est devenue en 2017 **un département de la Faculté de Médecine de l'UPEC.**

Depuis sa création, on compte :

- **+ de 5000** professionnels en formation diplômante
- **+ de 2000** professionnels en formation qualifiante
- **+ de 200** intervenants universitaires et professionnels sollicités

### A QUI S'ADRESSENT NOS FORMATIONS ?



Les formations de l'ESM sont destinées aux professionnels paramédicaux en reprise d'études sous le régime de la

### formation continue

### FORMATIONS PROPOSÉES SELON VOS BESOINS

- Formations diplômantes / formations qualifiantes
- Formations longues / formations courtes
- Formations individuelles ou en intra à la demande des établissements

## PANEL DES FORMATIONS EN 2019/2020

			Durée en jours	Type de formation	Page
Management	Institut de Formation des Cadres de Santé	CPF	205		4
	Préparation au Concours Cadre de Santé		15		5
	Préparation orale au Concours Cadre de Santé		3		6
	Master 1ère année Management des Organisations Soignantes	CPF	63		7
	Master 2ème année Management des Organisations Soignantes	CPF	50		8
	DU Soins Encadrement et Pilotage de l'Organisation des Soins Parcours Unités de Soins		21		9
	Formation-Action / Prise de poste d'encadrement infirmier		4		10
Santé Mentale	DU Santé Mentale		24		11
	CU Soins en Santé Mentale (en intra)		16		12
Recherche	DU Soins Initiation à la Recherche en Soins		21		13
	Formation - Action / Comment initier la démarche en soins dans mon établissement ?		1 ou 2		14
Pratiques Professionnelles	DU Soins Encadrement et Pilotage de l'Organisation des Soins Parcours Coordination de Parcours de Soins		21		15
	Formation - Action / Education thérapeutique du patient (niveau I)		6		16



Formation diplômante



Montée en compétences

# Institut de Formation des Cadres de Santé

## ➔ PUBLIC ET PRÉ-REQUIS

Être titulaire d'un DE d'infirmier ou d'ergothérapeute + 4 ans d'expérience professionnelle en équivalent temps plein entre l'obtention du DE et le 31 janvier de l'année du concours

Avoir réussi les épreuves d'admissibilité (mars) et d'admission (mai) du concours cadre de santé de notre IFCS ou intégrer la formation via la « liste nationale » (candidats admis dans d'autres IFCS mais n'intégrant pas la liste principale)

## ➔ OBJECTIFS ET DÉBOUCHÉS

Cette formation prépare au métier de cadre de santé dans l'ensemble des établissements sanitaires, médico-sociaux, publics et privés. Elle permet d'accéder aux postes de cadre responsable d'unité de soins, cadre expert, cadre formateur.

### Compétences visées

Se positionner au sein de son environnement institutionnel

Mettre en oeuvre ses capacités managériales pour optimiser la gestion des RH de son/ses service(s)

Maîtriser les outils de gestion afin d'organiser efficacement les prestations de soins

## ➔ PROGRAMME

Module 1 - Initiation à la fonction de cadre (dont 3 semaines stage hors secteur sanitaire)

Module 2 - Santé publique (dont 2 semaines d'enquête de terrain)

Module 3 - Analyse des pratiques et initiation à la recherche

Module 4 - Fonction d'encadrement (dont 4 semaines de stage hors établissement d'origine)

Module 5 - Fonction de formation (dont 3 semaines de stage en IFSI ou autre organisme de formation)

Module 6 - Approfondissement des fonctions d'encadrement et de formation professionnelle (dont 2 semaines de stage « au choix » en fin de formation)

La formation Cadre de Santé inclut dans ses enseignements la 1<sup>ère</sup> année de *Master Management des Organisations Soignantes* (440h comprises dans les 1435h de la formation cadre)

**Contrôle des connaissances** : travaux écrits, travaux de groupe à l'oral, devoirs sur table, soutenance d'un mémoire en fin d'année

## ➔ LES + DE LA FORMATION

- 1 formation = 2 cursus (Diplôme Cadre + 1<sup>ère</sup> année Master)
- Alternance cours magistraux/TD/E-learning
- Pédagogies digitales sur mesure en management
- Bilans hebdomadaires avec les responsables de formation
- Espace numérique de travail très fonctionnel
- Libre accès salle multimedia
- Abonnement alerteur Hospimedia (...)

## ➔ LOCALISATION ET CONTACTS

Tous les cours ont lieu à Créteil (ESM ou IAE Gustave Eiffel)

Responsables de formation :

Patrick FARNAULT (direction)

Morgane LE GAL (coordination pédagogique)

Camille DAMOISEAU (coordination administrative)

## ➔ CALENDRIER

41 semaines = 205 jours = 1435 h  
Apports théoriques 25 semaines  
Stages 14 semaines  
TP mémoire 2 semaines  
Congés 2 semaines (Noël)

### Dates de formation :

3 septembre 2019 au 26 juin 2020

### Périodes de stage :

Module 1 : 7-25 octobre 19

Module 2 : 18-29 novembre 19

Module 5 : 20 janv. au 7 fév. 20

Module 4 : 30 mars au 24 avril 20

Module 6 : 25 mai au 5 juin 20

### TP mémoire :

16 au 20 mars 2020

4 au 8 mai 2020

## ➔ TARIFS

Inscription au concours : 100 €

Coût pédagogique :

9000 € si financement employeur ou organisme  
8100 € si financement personnel

+ Droits d'inscription universitaire (autour de 260 €)

Code CPF : 244 953

# Préparation au Concours Cadre de Santé

## → PUBLIC ET PRÉ-REQUIS

- Être titulaire d'un Diplôme d'Etat paramédical quelle que soit la filière (infirmière, rééducation, médico-technique)
- Avoir une expérience de 4 ans minimum depuis l'obtention du DE
- Professionnels en formation continue souhaitant passer le concours à l'IFCS de l'ESM ou dans tout autre IFCS (session 2020)

## → OBJECTIFS

Acquérir et maîtriser la technique du commentaire de texte en développant des capacités d'analyse, de synthèse et d'argumentation  
Clarifier ses représentations de la fonction cadre et du positionnement au sein de l'institution  
Identifier les principales caractéristiques du contexte sanitaire et social et de la politique hospitalière actuelle  
Formaliser et argumenter son projet professionnel  
Se préparer à l'exposé et à l'argumentation de son projet professionnel devant un jury

## → PROGRAMME

### Culture générale et actualité

Apports de connaissances en culture de soins/santé  
Revue de presse en vue du concours

### Préparation à l'épreuve écrite

Apports méthodologiques  
Exercices pratiques : analyse de textes, écrits dans les conditions du concours (4 devoirs sur table)

### Elaboration du projet professionnel

Modalités de construction du projet professionnel  
Elaboration du CV et du parcours professionnel  
Suivi individuel

### Préparation à l'épreuve orale

Méthodologie  
Exercices  
Oraux blancs

**Contrôle des connaissances** : des exercices pratiques sont proposés (commentaires de textes dans les conditions de l'examen, analyses de textes, entraînements à l'oral...).

## → LES + DE LA FORMATION

La préparation au concours cadre de santé est une formation permettant aux professionnels de se présenter dans les meilleures conditions aux épreuves d'admissibilité (épreuve écrite) et d'admission (épreuve orale) en Institut de Formation des Cadres de Santé (IFCS). Chaque candidat bénéficie d'un suivi individualisé par un référent, qui l'accompagne dans la formalisation de son projet professionnel.

## → LOCALISATION ET CONTACTS

Tous les cours ont lieu à Créteil (ESM)

Responsables de formation :

Morgane LE GAL (coordination pédagogique)  
Myriam SHAH (coordination administrative)

## ► CALENDRIER

Volume horaire : 105 heures (15 jours)

### Calendrier groupe 1

2019 : 1er au 4/10, 5 au 7/11, 10 au 12/12  
2020 : 8 au 9/01, 3 au 4/02, 24/02

### Calendrier groupe 2

2019 : 7 au 10/10, 12 au 14/11, 17 au 19/12  
2020 : 14 au 15/01, 5 au 6/02, 24/02

*Susceptible de modifications*

## ► TARIFS

2625 € si financement employeur ou organisme  
2362,50 € si financement personnel

# Préparation Orale au Concours Cadre de Santé

*Vous êtes admissible au concours cadre de santé et vous souhaitez vous donner toutes les chances d'être admis... Cette formation est faite pour vous !*

## → PUBLIC ET PRÉ-REQUIS

Professionnels paramédicaux de toute filière (infirmière, rééducation, médico-technique) ayant été reçus à l'épreuve d'admissibilité du concours cadre de l'ESM, ou de tout autre IFCS, et souhaitant développer leur expression orale

Pré-requis : le document de présentation orale rédigé doit être amené le 1er jour de la formation (CV détaillé, conception du cadre de santé, projet professionnel)

## → OBJECTIFS

Procurer à chaque personne les « outils » et modalités de présentation et d'argumentation de son projet professionnel lors de l'épreuve d'admission à travers :

- Apports théoriques et méthodologiques
- Mises en situation
- Retours individuels et collectifs des entraînements
- Actualisation du projet professionnel

## → PROGRAMME

Le projet professionnel  
La prise de parole en situation d'examen  
La construction d'une présentation orale  
La construction d'une argumentation

## → LES + DE LA FORMATION

La préparation orale au Concours Cadre de Santé est une formation permettant aux professionnels de se présenter dans les meilleures conditions à l'épreuve d'admission (épreuve orale) en Institut de Formation des Cadres de Santé (IFCS).

Chaque candidat bénéficie d'un suivi individualisé par un référent, qui l'accompagne à la formalisation de son projet professionnel. Des exercices pratiques sont proposés (oraux blancs). La préparation se fait en groupe restreint.

## → LOCALISATION ET CONTACTS

Tous les cours ont lieu à Créteil (ESM)

Responsables de formation :  
Morgane LE GAL (coordination pédagogique)  
Myriam SHAH (coordination administrative)

## ➤ CALENDRIER

Volume horaire : 21 heures (3 jours)

### *Calendrier 2019*

16 avril, 17 avril, 29 avril

Possibilité d'ouverture d'un second groupe si le 1er est complet (dates différées sauf le 29 avril commun)

## ➤ TARIFS

525 € si financement employeur ou organisme  
472,50 € si financement personnel

# Master 1 Management des Organisations Soignantes

EN PARTENARIAT AVEC **iae** Gustave Eiffel  
ÉCOLE DE MANAGEMENT

## ➔ PUBLIC ET PRÉ-REQUIS

Être titulaire d'un DE paramédical (niveau I à III) ou de sage-femme  
+ Être en situation d'encadrement (FFC ou équivalent)  
+ Être professionnel en activité ou demandeur d'emploi

## ➔ OBJECTIFS ET DÉBOUCHÉS

Cette 1ère année de Master répond aux évolutions des fonctions d'encadrement de proximité, à savoir la gestion des prestations de soins prenant en compte l'organisation des personnels, la dimension médico-économique, la qualité et la sécurité des soins et les relations avec le patient.

Cette formation permet d'accéder aux postes de cadre des établissements médico-sociaux, cadre en unité de soins.

### Compétences visées

- Développer une compréhension globale des enjeux sociaux, institutionnels, économiques et managériaux des prestations offertes
- Concilier, dans la conception et la conduite de projets d'action, l'impératif de qualité et les contraintes économiques et sociales
- Créer des conditions permettant d'accroître les compétences individuelles et collectives
- Impulser une pratique d'évaluation continue de la qualité et de la sécurité des soins
- Favoriser les relations partenariales au sein et à l'extérieur de la structure de santé
- S'impliquer dans le management d'une équipe de soins ou d'un projet au sein de l'institution

## ➔ PROGRAMME ET POURSUITE D'ÉTUDES

### UE 1 - Systèmes et politiques de santé

Santé publique, politiques de santé, RSE et éthique en santé, droit de la santé

### UE 2 - Outils pour le dialogue de gestion

Pilotage de la performance pour le cadre, GRH et comportements humains, économie de la santé

### UE 3 - Management des processus organisationnels

Reconfigurer les organisations en santé, qualité et organisation, gestion de projet et innovation

### UE 4 - Pratiques professionnelles

Gestion des organisations soignantes, analyse et développement des pratiques d'encadrement, initiation au projet managérial, statistiques descriptives, anglais

**Contrôle des connaissances** : devoirs sur table, travaux écrits, travaux de groupe à l'oral.

**Poursuite d'études** : cette formation donne accès à la 2ème année de Master Management des Organisations Soignantes

## ➔ LOCALISATION ET CONTACTS

Tous les cours ont lieu à Créteil (IAE ou ESM)

Responsables de formation :

Jean-Paul DUMOND, Dominique LETOURNEAU (responsables universitaires)

Isabelle ROBINEAU-FAUCHON (coordination pédagogique)

Camille DAMOISEAU (coordination administrative)

## ➔ CALENDRIER

Volume horaire : 440 heures (comprenant une soixantaine d'heures en e-learning)

### 12 semaines de formation

2019 : 16 au 20/09, 23 au 27/09, 28 au 31/10, 2 au 6/12, 9 au 13/12

2020 : 13 au 17/01, 17 au 28/02, 23 au 27/03, 27 au 30/04, 18 au 22/05, 15 au 19/06.

Susceptible de modifications

## ➔ TARIFS

Coût pédagogique :

7295 € si financement employeur ou organisme  
6565,50 € si financement personnel

+ Droits d'inscription universitaire (autour de 260 €)

Numéro RNCP : 24209  
Code Certif Info : 86724  
Code CPF : 246 061

# Master 2 Management des Organisations Soignantes

EN PARTENARIAT AVEC **iae** Gustave Eiffel  
ÉCOLE DE MANAGEMENT

## → PUBLIC ET PRÉ-REQUIS

Être titulaire d'un DE paramédical ou de sage-femme  
+ Être cadre de santé, cadre supérieur ou équivalent  
+ Être titulaire de la 1ère année de Master ou titre équivalent dans le domaine de la santé et justifier d'une expérience significative en management

**A défaut, les candidats devront valider 70h de remise à niveau 2ème quinzaine de septembre**

+ Être professionnel en activité ou demandeur d'emploi

## → OBJECTIFS ET DÉBOUCHÉS

Acquérir des savoir-faire professionnels mis en application à partir du travail de mémoire (projet managérial). Utiliser la méthode projet au service du management des moyens humains et matériels, du suivi économique et financier, pour la mise en œuvre des objectifs institutionnels concernant le projet de prise en charge du patient.

Cette formation permet d'accéder aux postes de cadre supérieur de santé, directeur des soins, coordinateur des soins, directeur d'établissement médico-social.

### Compétences visées

- Réaliser la coordination des activités soignantes avec le ou les responsables médicaux, répartir les ressources
- Manager les personnels paramédicaux en cohérence avec le projet de prise en charge (projet médical)
- Suivre le budget du secteur d'activité et mettre en place un contrôle de son exécution
- Décliner la politique de la qualité des soins et de gestion des risques, ainsi que l'évaluation des pratiques professionnelles en lien avec la commission médicale d'établissement
- Conduire un projet stratégique

- Intégrer les nouvelles modalités de gouvernance hospitalière et les réformes du système de santé
- Soutenir les innovations et la recherche dans les pratiques soignantes.

## → PROGRAMME

### UE 1 - Compétences transverses au management des organisations de santé

Le cadre juridique en santé  
La RSE et l'éthique en santé  
La transformation des organisations  
L'innovation dans les organisations de santé

### UE 2 - Management stratégique des soins

La stratégie et la planification  
Le pilotage de la performance  
La gestion des métiers et des compétences  
Les outils de gestion

### UE 3 - Conduite du changement dans les organisations soignantes

Comportement humain et management  
Le management de projet  
L'anglais médical

**Contrôle des connaissances** : travaux écrits, travaux de groupe à l'oral, devoirs sur table, soutenance d'un projet managérial en fin d'année

## → LOCALISATION ET CONTACTS

Tous les cours ont lieu à Créteil (ESM ou IAE)

Responsables de formation :

Dominique LETOURNEAU (responsable universitaire)

Isabelle ROBINEAU-FAUCHON (coordination pédagogique)

Karine PEREZ-CHANOZ (coordination administrative)

## ► CALENDRIER

Volume horaire : 350 heures

### 10 semaines de formation

2019 : 30/09 au 04/10, 21 au 25/10, 18 au 22/11, 16 au 20/12

2020 : 20 au 24/01, 17 au 21/02, 16 au 20/03, 20 au 24/04, 11 au 15/05, 8 au 12/06

*Susceptible de modifications*

+ Session de remise à niveau pour les personnes concernées (2 semaines) : 16 au 27 septembre 2019

## ► TARIFS

Coût pédagogique :

5810 € si financement employeur ou organisme

5229 € si financement personnel

+ Droits d'inscription universitaire (autour de 260 €)

+ Session de remise à niveau pour les personnes concernées :

1062€ si financement employeur

945,80 € si financement personnel

Numéro RNCP : 24209  
Code Certif Info : 86724  
Code CPF : 246 061



**Parcours  
Unités de Soins**

# DU Soins Encadrement et Pilotage de l'Organisation des Soins

## ➔ PUBLIC ET PRÉ-REQUIS

Être titulaire d'un DE paramédical (niveau I à III) ou de sage-femme  
 + Avoir au moins une année d'exercice professionnel  
 + Être en situation d'encadrement ou souhaitant accéder à ces fonctions  
 + Être professionnel en activité ou demandeur d'emploi

## ➔ OBJECTIFS ET DÉBOUCHÉS

En complément des formations paramédicales généralistes, le DU Soins « Encadrement et Pilotage de l'Organisation des Soins » est une formation diplômante qui représente un pallier nécessaire à la poursuite d'études universitaires de niveau Master. L'option « Unités de soins » concerne l'exercice de la fonction de « responsable d'unité de soins » / « cadre de proximité » au sein des établissements de santé. Son axe pédagogique répond aux nouveaux modes de management des équipes, en oeuvre dans les établissements de santé.

Cette formation permet d'accéder aux postes de responsable d'unité de soins, référent de secteur.

### Objectifs

Développer ses capacités et compétences managériales par l'acquisition d'outils et de méthodes nécessaires à la fonction d'encadrement de proximité en établissement

S'initier aux outils et méthodes de gestion des RH et de gestion médico-économique en secteur sanitaire

### Compétences visées

- Compétences managériales, compétences de gestion médico-économique :
- Maîtriser le contexte juridique de la fonction d'encadrement (statuts, convention collective, contrats de travail...)
- Mettre en place les profils de poste, fiches de poste

- Evaluer les professionnels : développement des compétences et employabilité
- Participer à la prévention et gestion des risques professionnels
- Gérer les conflits

## ➔ PROGRAMME ET POURSUITE D'ÉTUDES

### UE 1 - Environnement de la santé (42 heures)

Système de santé

Responsabilité et éthique

### UE 2 - Les pratiques de soins et d'accompagnement (52,5 heures)

Organisation et évaluation des pratiques de soins

Conduite de projet

### UE 3 - Unités de soins (45,5 heures)

Gestion des ressources humaines

Gestion médico-économique et financière

Stage facultatif de 35h - Ancrage professionnel

*NB : Le diplôme étant en cours d'accréditation par l'Université en 2019, certains items peuvent être amenés à changer*

**Contrôle des connaissances** : devoirs sur table, travaux écrits et présentations orales en groupe et individuelles.

**Poursuite d'études** : Master 1ère année Management des Organisations Soignantes.

## ➔ LOCALISATION ET CONTACTS

Tous les cours ont lieu à Créteil (ESM)

Responsables de formation :

Patrick FARNAULT (coordination pédagogique)

Myriam SHAH (coordination administrative)

## ➔ CALENDRIER

Volume horaire :

147 heures (140h de formation + 7h d'examen)

**7 regroupements de 3 jours :**

2019 : 8 au 10/10, 5 au 7/11, 3 au 5/12

2020 : 21 au 23/01, 10 au 12/03, 7 au 9/04, 5 au 7/05

*Susceptible de modifications*

## ➔ TARIFS

Coût pédagogique :

3269 € si financement employeur ou organisme

2942,10 € si financement personnel

+ Droits d'inscription universitaire (autour de 190 €)

# Prise de poste d'encadrement infirmier

## 4 compétences 4 outils

### Formation Action

#### → PUBLIC

- Cadres de santé
- FF cadres de santé

Inscriptions :

Se renseigner auprès de l'ESM  
Formation en inter ou intra

#### → OBJECTIFS

Vous venez de prendre vos fonctions d'encadrement d'une unité de soins (ou d'un service de soins). Votre quotidien sera de planifier, organiser, diriger, contrôler et évaluer les activités de soins et de services infirmiers de l'unité.

Parmi les compétences requises pour ce poste, certaines reposent sur une utilisation d'outils appropriés. La formation « Prise de poste » est proposée sur 4 jours pour 4 compétences clés en main.

#### → PROGRAMME

##### Compétence 1 : L'accompagnement par projet (ex. de la GPEC)

- Caractériser les étapes méthodologiques de la conduite de projet
- S'approprier la gestion des compétences par le projet
- Formaliser les outils de la gestion des compétences (fiche + profil de poste)

##### Compétence 2 : Gestion du temps de travail

- Identifier les composantes de la gestion du temps de travail (son temps, le temps des autres, l'imprévu)
- S'approprier le cadre réglementaire
- Mettre en pratique l'élaboration d'un planning
- Savoir argumenter une organisation de planning

##### Compétence 3 : Gestion de l'activité par les tableaux de bord

- Resituer le tableau de bord comme un outil de pilotage
- Identifier les étapes clés pour la construction d'un tableau
- Analyser l'activité au regard des objectifs du tableau de bord

##### Compétence 4 : Conduite d'entretien

- Définir les fonctions des différents entretiens professionnels
- Pratiquer des situations d'entretiens professionnels (ateliers)

#### → LOCALISATION ET CONTACTS

Tous les cours ont lieu à Créteil (ESM) ou dans les locaux du contractant

Responsables de formation :

Morgane LE GAL (coordination pédagogique)  
Myriam SHAH (coordination administrative)

### ► CALENDRIER

Volume horaire : 28 h (4 jours)

#### Dates en 2019-2020

Se renseigner auprès de l'ESM

### ► TARIFS

Coût pédagogique :

#### En inter

Si financement employeur ou organisme :  
190 € pour 1 jour  
370 € pour 2 jours  
540 € pour 3 jours  
700 € pour 4 jours

Si financement personnel :  
171 € pour 1 jour  
333 € pour 2 jours  
486 € pour 3 jours  
630 € pour 4 jours

#### En intra

A définir avec l'établissement

# DU Santé Mentale

## → PUBLIC ET PRÉ-REQUIS

Être titulaire d'un DE paramédical ou socio-éducatif (niveau I à III)  
 + Être professionnel de santé exerçant dans une structure accueillant des personnes en souffrance psychique  
 + Avoir une expérience de 3 ans dans le champ de la santé mentale  
 + Être professionnel en activité ou demandeur d'emploi

## → OBJECTIFS ET DÉBOUCHÉS

Le DU « Santé Mentale » est une formation diplômante qui répond à un besoin de perfectionnement pour les professionnels exerçant dans le champ de la santé mentale et s'inscrit dans un parcours de formation adapté à 3 niveaux de besoins (CU-DU-Master). Cette formation permet d'accéder au poste d'infirmier clinicien.

### Objectifs

Acquérir les concepts fondamentaux du secteur d'activité  
 Approfondir les connaissances spécifiques à la santé mentale et élargir les savoirs disciplinaires des sciences sanitaires et sociales utiles pour questionner les soins et leur organisation  
 S'initier au traitement de l'information, à la recherche documentaire en relation avec l'enrichissement des pratiques

### Compétences visées

- Elaborer un raisonnement clinique en santé mentale
- Appréhender la dimension disciplinaire et pluri-professionnelle des prises en charge des patients et des situations
- Articuler les dimensions des soins et les aspects juridiques, éthiques et institutionnels

## → PROGRAMME ET POURSUITE D'ÉTUDES

UE 1 - Psychiatrie et santé mentale (28 heures)  
 UE 2 - Clinique et thérapeutique (49 heures)  
 UE 3 - Droit, pratiques et éthique (24,5 heures)  
 UE 4 - Soins et accompagnement en santé mentale (35 heures)  
 UE 5 - Etude de situation en santé mentale (24,5 heures)

*NB : Le diplôme étant en cours d'accréditation par l'Université en 2019, certains items peuvent être amenés à changer*

**Contrôle des connaissances** : devoirs sur table, travaux écrits et présentations orales en groupe ou individuelles.

**Poursuite d'études** : Master « Sciences cliniques en soins paramédicaux » (Université de Versailles - Saint Quentin en Yvelines).

## → LOCALISATION ET CONTACTS

Tous les cours ont lieu à Créteil (ESM)

Responsables de formation :

Dominique LETOURNEAU et Franck SCHÜRHOFF (responsables universitaires)  
 Isabelle ROBINEAU-FAUCHON (coordination pédagogique)  
 Myriam SHAH (coordination administrative)

## ► CALENDRIER

Volume horaire : 168 heures  
 (161h de formation + 7h d'examen)

### 8 regroupements de 3 jours :

2019 : 15 au 17/10, 12 au 14/11, 10 au 12/12  
 2020 : 14 au 16/01, 25 au 27/02, 31/03 au 02/04,  
 12 au 14/05, 16 au 18/06  
*Susceptible de modifications*

## ► TARIFS

Coût pédagogique :

3731 € si financement employeur ou organisme  
 3357,90 € si financement personnel

+ Droits d'inscription universitaire (autour de 190 €)

# CU Soins en Santé Mentale

## → PUBLIC ET PRÉ-REQUIS

- Être titulaire d'un DE paramédical ou socio-éducatif (niveau I à III)
- + Être professionnel de santé exerçant dans une structure accueillant des personnes en souffrance psychique
- + Avoir une expérience d'un an dans le champ de la santé mentale
- + Être professionnel en activité

## → OBJECTIFS

Cette formation répond à un 1er besoin d'adaptation à l'emploi en psychiatrie valorisée par une certification universitaire (CU). Il contribue au renforcement de la formation continue des nouveaux infirmiers exerçant en psychiatrie afin d'adapter leurs compétences en santé mentale sur la base d'une transmission, notamment intergénérationnelle, des savoirs et des pratiques.

Le CU participe à l'esprit tutoral de l'accueil des nouveaux infirmiers, leur adaptation à la spécificité de l'exercice en psychiatrie ainsi que la pérennisation et l'attractivité métier.

Il consolide un exercice professionnel et à partir de là, permet d'envisager des évolutions professionnelles sur des nouvelles fonctions émergentes (métiers intermédiaires) en santé.

### Compétences visées

- **Approfondir ses connaissances initiales dans leur application à la santé mentale :**
- Mobiliser des acquis et des connaissances cliniques lors des situations de soins
- Comprendre les interactions et de leur impact entre les personnes soignées et les professionnels
- Construire une alliance thérapeutique avec le patient
- Avoir une distance relationnelle structurante et contenante
- Développer un raisonnement clinique

- **Actualiser ses connaissances sur l'environnement professionnel et institutionnel :**
- S'initier aux méthodes et outils d'analyse des pratiques et à leur application dans le champ de la clinique
- Proposer des travaux sur la prise en charge de patients

- **Développer ses capacités de communication professionnelle :**
- Appréhender la dimension pluridisciplinaire et pluriprofessionnelle des prises en charge pour s'inscrire dans une réflexion et une prise en charge d'équipe
- Contribuer à l'émergence d'une culture professionnelle

## → PROGRAMME ET POURSUITE D'ÉTUDES

- UE 1 - Dispositif de l'offre de soins en santé mentale
- UE 2 - Approche pathologique et clinique
- UE 3 - Droit, pratiques et éthique
- UE 4 - Analyse des pratiques

*NB : le certificat étant en cours d'accréditation par l'Université en 2019, certains items peuvent être amenés à changer*

**Contrôle des connaissances :** devoirs sur table, travaux écrits et présentations orales en groupe ou individuelles.

**Poursuite d'études :** DU Santé Mentale

## → LOCALISATION ET CONTACTS

Les cours ont lieu à Créteil (ESM) et dans les locaux du contractant

**Responsables de formation :**  
Dominique LETOURNEAU et Franck SCHÜRHOFF (responsables universitaires)  
Isabelle ROBINEAU-FAUCHON (coordination pédagogique)  
Myriam SHAH (coordination administrative)

## ► CALENDRIER

Volume horaire : 112 heures  
(105h de formation + 7h d'examen)

Calendrier : selon la demande de l'établissement

## ► TARIFS

Formation en intra : consulter l'ESM

Formation proposée « sur site » à la demande des établissements intéressés.  
Candidature individuelle non proposée en 2019/2020 pour cette formation

# DU Soins Initiation à la Recherche en Soins

EN PARTENARIAT AVEC



## ➔ PUBLIC ET PRÉ-REQUIS

Être titulaire d'un DE paramédical (niveau I à III) ou d'une licence spécialisée en activité physique adaptée  
 + Être un professionnel souhaitant évoluer vers des fonctions en lien avec la recherche en soins  
 + Avoir une expérience professionnelle de 3 ans minimum  
 + Être professionnel en activité ou demandeur d'emploi

## ➔ OBJECTIFS ET DÉBOUCHÉS

Visant à promouvoir le développement de la recherche en soins dans les établissements, le DU Soins « Initiation à la Recherche en Soins » répond au besoin des professions paramédicales de s'engager dans des travaux de recherche, en collaboration avec les équipes médicales. Il permet l'acquisition de méthodes et d'outils de la recherche en soins et une réflexion sur la spécificité des projets de recherche. Cette formation permet d'accéder aux postes de : investigateur.trice d'un protocole de recherche en soins, délégué.e à la recherche en soins dans les établissements de santé.

### Objectifs

- Connaître les différentes étapes d'un projet de recherche
- Développer les savoirs spécifiques à la réflexion appliquée aux soins
- S'initier aux méthodes et outils de base de la recherche et à leur application dans le champ des soins
- S'approprier l'approche de traitement de l'information et la recherche documentaire

### Compétences visées

- Acquérir les outils de la recherche en soins et santé

- Appliquer les méthodes de la recherche en soins et santé
- Développer une réflexion sur la spécificité des projets de recherche

## ➔ PROGRAMME ET POURSUITE D'ÉTUDES

### UE 1 - Environnement de la recherche (31,5 h)

Organisation de la recherche  
 Réglementation et éthique de la recherche

### UE 2 - Initiation à la recherche en santé (45,5 h)

Approche et évaluation des pratiques de soins et d'accompagnement

Introduction à la recherche en soins

### UE 3 - Approche méthodologique d'un projet de recherche (63 h)

La vie d'un projet de recherche

Méthodes et outils de la recherche

*NB : Le diplôme étant en cours d'accréditation par l'Université en 2019, certains items peuvent être amenés à changer*

**Contrôle des connaissances** : devoirs sur table, travaux écrits et présentations orales en groupe ou individuelles.

**Poursuite d'études** : Master Santé Parcours santé publique - Recherche clinique (Faculté de Médecine UPEC)

## ➔ LOCALISATION ET CONTACTS

Tous les cours ont lieu à Créteil (ESM)

Responsables de formation :

Dominique LETOURNEAU et Etienne AUDUREAU (responsables universitaires)

Morgane LE GAL (coordination pédagogique)

Myriam SHAH (coordination administrative)

## ➔ CALENDRIER

Volume horaire : 147 heures  
 (140h de formation dont 28h de e-learning + 7h d'examen)

### 7 regroupements :

2019 : 22 au 24/10, 26 au 28/11

2020 : 28 au 30/01, 31/03 au 02/04, 26 au 28/05 + 3 jours fin 2020 (dates à confirmer).

*Susceptible de modifications*

## ➔ TARIFS

Coût pédagogique :

3269 € si financement employeur ou organisme

2942,10 € si financement personnel

+ Droits d'inscription universitaire (autour de 190 €)

# Comment initier la démarche « Recherche en Soins » dans mon établissement

## Formation Action

### → PUBLIC

Encadrement soignant (cadre, cadre supérieur), direction des soins, chefs et coordinateurs de projets, de recherche, attachés de recherche clinique, etc.

#### Inscriptions

Se renseigner auprès de l'ESM  
Formation en inter ou intra  
Groupe de 8 à 12 personnes

### → OBJECTIFS

Depuis quelques années, les pouvoirs publics mettent à disposition des professionnels paramédicaux des financements spécifiques pour les inciter à s'engager dans le développement d'une activité de recherche en soins au sein de leurs établissements.

L'objectif de cette formation est d'aider l'encadrement paramédical à comprendre et impulser le développement de la recherche en soins.

### → PROGRAMME

#### JOUR 1

Identifier les aspects réglementaires et l'organisation de la recherche en France

- La frontière entre recherche et innovation
- Le cadre juridique et réglementaire
- La recherche clinique et la recherche en soins
- Les enjeux et les perspectives

Initier un projet de recherche en soins dans un établissement de santé et analyser les étapes nécessaires à la concrétisation de ce projet

- La place de la recherche dans le projet de soins infirmier, médico-technique et de rééducation
- Le rôle de l'encadrement paramédical et des appuis (scientifiques) potentiels de l'établissement
- La mise en oeuvre d'un protocole de recherche en soins (de la pensée à la publication)

#### JOUR 2 (si formation sur 2 jours)

S'initier à la méthodologie de recherche

- Identifier les étapes d'un projet de recherche
- Appréhender les outils de la recherche
- Repérer les attendus d'un appel d'offre

### → LOCALISATION ET CONTACTS

Tous les cours ont lieu à Créteil (ESM) ou dans les locaux du contractant

Responsables de formation :

Morgane LE GAL (coordination pédagogique)

Myriam SHAH (coordination administrative)

## ► CALENDRIER

Volume horaire :

Formation proposée au choix sur 1 jour ou 2 jours  
7 h (1 jour) ou 14h (2 jours)

Dates en 2019-2020

Se renseigner auprès de l'ESM

## ► TARIFS

Coût pédagogique :

En inter :

196 € si financement employeur ou organisme  
176,40 € si financement personnel

En intra :

à définir avec l'établissement

**Parcours  
Coordination de  
Parcours de Soins**

# DU Soins Encadrement et Pilotage de l'Organisation des Soins

## ➔ PUBLIC ET PRÉ-REQUIS

Être titulaire d'un DE paramédical (niveau I à III) ou de sage-femme

- + Avoir au moins une année d'exercice professionnel
- + Être professionnel paramédical exerçant ou souhaitant exercer dans la coordination de parcours de soins dans le secteur de la maladie chronique, de la personne âgée ou du handicap
- + Être professionnel en activité ou demandeur d'emploi

## ➔ OBJECTIFS ET DÉBOUCHÉS

En complément des formations paramédicales généralistes, le DU Soins « Encadrement et Pilotage de l'Organisation des Soins » est une formation diplômante qui représente un pallier nécessaire à la poursuite d'études universitaires de niveau Master.

L'option « Coordination de Parcours de Soins » concerne l'exercice de la fonction de gestionnaire de cas/coordonateur sur un territoire identifié.

Cette formation permet d'accéder aux postes de responsable d'infirmier de coordination, référent de parcours de soins, case manager.

### Objectifs

Développer des capacités d'analyse et de réflexion liées aux interventions auprès de personnes en situation complexe nécessitant la coordination des professionnels

Connaître l'environnement de la santé, les parcours des personnes porteuses de maladies chroniques et/ou handicap et de la personne âgée

Appliquer un programme d'éducation thérapeutique auprès du patient

### Compétences visées

- Favoriser l'émergence de projets de vie des personnes, quelle que soit leur situation, et la mise en œuvre de ces projets et ainsi de participer à l'autonomie des personnes
- Evaluer la multiplicité des champs dans lesquels il faut investiguer pour répondre aux besoins des personnes, les informer, les orienter et les conseiller

- Être en veille par rapport aux pathologies ou handicaps et à leurs conséquences en termes de qualité de vie ou de leurs conséquences sociales
- Proposer à la personne malade ou handicapée des solutions alternatives cohérentes avec ses aspirations
- Faciliter la mise en place des réseaux de professionnels intervenant auprès de la personne et leur coordination

## ➔ PROGRAMME ET POURSUITE D'ÉTUDES

### UE 1 - Environnement de la santé (42 heures)

Système de santé  
Responsabilité et éthique

### UE 2 - Les pratiques de soins et d'accompagnement (52,5 heures)

Organisation et évaluation des pratiques de soins  
Conduite de projet

### UE 3 - Coordination de parcours de soins (45,5 heures)

Education thérapeutique  
Le parcours coordonné  
Stage facultatif de 35h - Ancrage professionnel

*NB : Le diplôme étant en cours d'accréditation par l'Université en 2019, certains items peuvent être amenés à changer*

**Contrôle des connaissances** : devoirs sur table, travaux écrits et présentations orales en groupe et individuelles.

**Poursuites d'études** : Master PAS-CAL (Pratiques Avancées en Cancérologie)

## ➔ LOCALISATION ET CONTACTS

Tous les cours ont lieu à Créteil (ESM)

Responsables de formation :  
Morgane LE GAL (coordination pédagogique)  
Myriam SHAH (coordination administrative)

## ➔ CALENDRIER

Volume horaire : 147 heures  
(140h de formation dont 28h de e-learning + 7h d'examen)

### 7 regroupements :

2019 : 22 au 24/10, 26 au 28/11

2020 : 28 au 30/01, 31/03 au 02/04, 26 au 28/05 + 3 jours fin 2020 (dates à confirmer).

*Susceptible de modifications*

## ➔ TARIFS

Coût pédagogique :  
3269 € si financement employeur ou organisme  
2942,10 € si financement personnel

+ Droits d'inscription universitaire (autour de 190 €)

# Formation validante Education Thérapeutique du patient / Niveau 1 (40h)

## Formation Action

### → PUBLIC

Professionnels paramédicaux souhaitant se former à la démarche de l'éducation thérapeutique du patient et, le cas échéant, obtenir le « certificat de formation méthodologique à l'ETP »

### Inscriptions

Se renseigner auprès de l'ESM  
Formation en inter ou intra  
Groupe de 6 à 12 personnes

### → OBJECTIFS

Cette formation s'adresse à des professionnels de santé qui, à l'issue de la formation, seront capables, dans leur contexte professionnel, de concevoir, mettre en œuvre et développer des actions d'éducation thérapeutique du patient (ETP), pour aider les personnes porteuses de maladies chroniques à mieux vivre au quotidien avec leur.s maladie.s et leur.s traitement.s.

La formation que nous proposons s'appuie sur les contenus et objectifs pédagogiques définis par l'OMS dans ses recommandations « Éducation thérapeutique du patient : programmes de formation continue pour les professionnels de soins dans le domaine de la prévention des maladies chroniques » (recommandations d'un groupe de travail de l'OMS, bureau régional pour l'Europe, 1998) et le décret n° 2013-449 du 31 mai 2013 relatif aux compétences requises pour dispenser ou coordonner l'éducation thérapeutique du patient.

En vue d'obtenir le « Certificat de formation méthodologique à la démarche de l'éducation thérapeutique du patient », le stagiaire devra remettre un rapport 3 mois après la formation comprenant :

1. Le choix, l'identification et la description des principales caractéristiques d'une population cible prise en charge.

2. Une proposition d'un programme d'éducation thérapeutique adapté en utilisant les méthodes et outils apportés lors des enseignements et les contours de sa mise en place.

### → PROGRAMME

#### 4 jours

- Histoire, définitions et courants pédagogiques de l'ETP
- La représentation de la maladie (définitions - concepts - enjeux)
- Les dimensions incontournables de l'accompagnement dans l'éducation
- Les étapes de la démarche en ETP (méthodologie, outils, nouvelles technologies et évaluation)
- Les stratégies d'apprentissage
- Le diagnostic éducatif
- Les champs d'application de l'ETP
- La construction du projet éducatif (les ordonnances et les plannings thérapeutiques, l'observance thérapeutique dans les maladies chroniques, les approches motivationnelles...)
- La présentation d'un programme ETP
- Les modalités d'évaluation d'un programme ETP

#### 2 jours

- Analyse de l'évolution des pratiques d'ETP au sein des structures des stagiaires
- Jeux de rôles : diagnostic éducatif et entretien motivationnel
- Exemples de mise en place d'un programme ETP
- Accompagnement à l'élaboration du programme ETP

### → LOCALISATION ET CONTACTS

Tous les cours ont lieu à Créteil (ESM) ou dans les locaux du contractant

Responsables de formation :

Morgane LE GAL (coordination pédagogique)  
Myriam SHAH (coordination administrative)

## ► CALENDRIER

Volume horaire : 42 heures  
6 jours de formation (4 + 2 jours)

### Dates en 2019-2020

Se renseigner auprès de l'ESM

## ► TARIFS

Coût pédagogique :

### En inter :

980 € si financement employeur ou organisme  
882 € si financement personnel

### En intra :

à définir avec l'établissement



## Autres actions de formation

GH Paul Guiraud, Villejuif



### Formations sur site dans des établissements partenaires

Formations-Action en recherche - GH Paul Guiraud (94)

- *Initiation à la Recherche en Soins et Santé*
- *Développer la recherche en soins et en santé dans mon établissement*

Formations en santé mentale - CH G. Mazurelle (85) et CH G. Daumezon (44)

- *Conduire un entretien en santé mentale - Niveau 1*
- *Conduire un entretien en santé mentale - Niveau 2*

### Participation au Master Pratiques Avancées en Soins en Cancérologie (PAS-CAL)

L'ESM - Formation & Recherche en Soins participe à la coordination pédagogique du nouveau Master Pratiques Avancées en Cancérologie, proposé conjointement avec la Faculté de Médecine Pierre et Marie Curie, en vue du futur DE d'infirmier en pratique avancée conférant un grade de Master

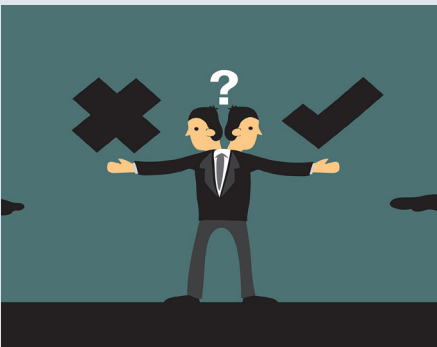


### Mise en place d'ateliers de réflexion éthique

**Nouveau !**

L'ESM propose deux nouveaux ateliers pour vos établissements, n'hésitez pas à nous contacter si vous êtes intéressés :

- *Mise en place d'un dispositif éthique en institution (2 jours)*
- *La réflexion éthique dans les pratiques professionnelles (2 jours)*



# INFORMATIONS PRATIQUES

## ➤ INSCRIPTIONS AUX FORMATIONS

Dossier d'inscription téléchargeable sur notre site internet

[www.ecole-montsouris.fr](http://www.ecole-montsouris.fr)

Pour les formations suivantes, une **commission d'admission aura lieu au mois de mai 2019**, à l'issue de laquelle un entretien pourra être proposé :

- Master 1ère année, Master 2ème année
- DU Soins Encadrement et Pilotage de l'Organisation des Soins (les 2 parcours)
- DU Santé Mentale
- DU Soins Initiation à la Recherche en Soins

## ➤ INSCRIPTIONS AU CONCOURS CADRE DE SANTÉ

Dossier d'inscription téléchargeable sur notre site internet

[www.ecole-montsouris.fr](http://www.ecole-montsouris.fr)

Dossier disponible à partir du mois de novembre. Inscription entre le 2 janvier et le 15 février de l'année du concours

## ➤ HORAIRES

### Horaires d'ouverture de l'ESM

Lundi au jeudi :  
**8h30-18h00**  
Vendredi :  
**8h30-17h00**

### Horaires de cours *(sauf exceptions)*

Lundi au vendredi :  
**9h00-12h30 / 13h30-17h00**

## ➤ ADRESSES DES LIEUX DE COURS

- ESM  
2 rue Antoine Etex 94000 CRÉTEIL  
Ⓜ Créteil l'Echat (Ligne 8)
- IAE Gustave Eiffel  
Campus Mail des Mèches  
94000 CRÉTEIL  
Ⓜ Créteil Université (Ligne 8)
- UPEC Campus Centre  
61 avenue du Général de Gaulle  
94000 CRÉTEIL  
Ⓜ Créteil Université (Ligne 8)



Faculté de Médecine



Campus Centre



IAE Gustave Eiffel



ESM (Immeuble les Gémeaux)



## RENSEIGNEMENTS

➤ 01 58 42 46 20

➤ [esm@u-pec.fr](mailto:esm@u-pec.fr)

➤ [www.ecole-montsouris.fr](http://www.ecole-montsouris.fr)



## ACCÈS À L'ESM

### ESM - Formation & Recherche en Soins

Immeuble les Gémeaux - 3ème étage

2 rue Antoine Etex

94000 Créteil

Métro : ligne 8 station Créteil l'Echat

*En sortant du métro, prendre tout de suite à droite puis emprunter l'escalier en colimaçon (au niveau du Franprix) jusqu'au premier étage. Tourner à droite vers le magasin « Pomme de pain » puis toujours tout droit vers l'immeuble « les Gémeaux ».*



UNIVERSITÉ  
PARIS-EST CRÉTEIL  
VAL DE MARNE

#### LA PYRAMIDE

➤ 80, avenue du Général de Gaulle – Créteil

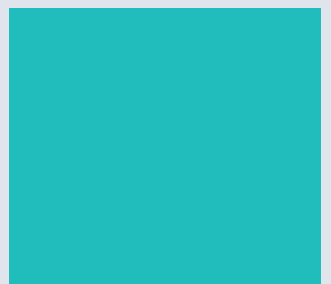
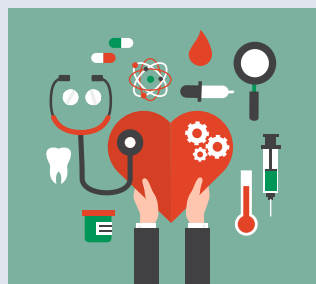
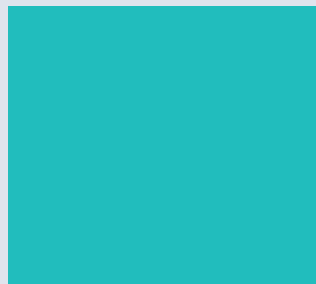
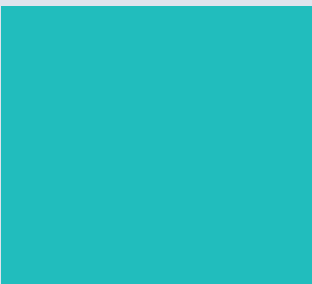
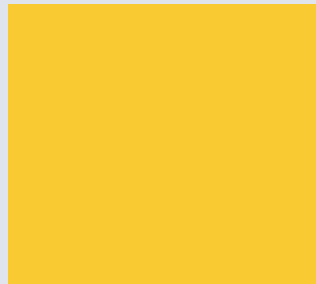
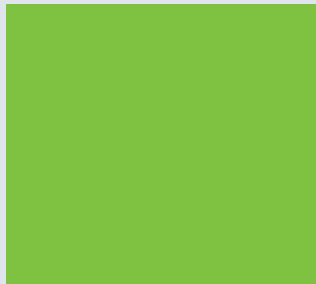
#### LES GÉMEAUX

➤ 2, rue Antoine Etex – Créteil

[www.u-pec.fr](http://www.u-pec.fr)

Suivez l'UPEC sur les réseaux sociaux :





Conception : C. Damoiseau - 02/2019

